

SERIE TH 4365

ISEKI



Made in Japan

CARATTERISTICHE TECNICHE

MODELLO	TH4365FH MWRE42			
Motore	Modello	E3CG		
	Numero di cilindri	3		
	Cilindrata	(cc)	1.647	
	Potenza	(cv)	36	
	Giri	(min-1)	2.600	
	Capacità serbatoio carburante	(Litri)	35	
Trasmissione	Tipo di trasmissione	Idrostatica		
	Gamme di velocità	3		
	Controllo	2 pedali		
	Cruise Control	di serie		
Velocità di trasferimento	Avanti	(km/h)	31,3	
	Retromarcia	(km/h)	19,71	
Presa di forza	Tipo	indipendente, 2 modalità di innesto Normale/Soft		
	Ventrale	Velocità (giri/min ⁻¹)	2.000	
	Posteriore	Velocità (giri/min ⁻¹)	540/1000	
Impianto idraulico	Capacità di sollevamento	Alle rotule (kg)	1.100	
		61 cm indietro (kg)	730	
	Pompa idraulica	Principale (Litri/min)	29,2	
		Totale (Litri/min)	41,4	
	Distributori idraulici	2 doppio effetto convertibili in semplice effetto		
Assale Posteriore	Sollevatore posteriore	categoria 1		
	Blocco del differenziale	leva a destra		
	Freni	a bagno d'olio		
	Pedale del freno	1 pedale a destra		
Assale Anteriore	Freno di stazionamento	leva		
	Trazione	4WD disinseribile		
Dimensioni e peso	Sterzo	idrostatico		
	Lunghezza totale	(mm)	3.095 (compreso sollevatore)	
	Larghezza totale	(mm)	1.280 con ruote prato 1.145 con ruote agricole	
	Altezza totale	(mm)	2.415	
	Passo	(mm)	1.695	
	Carreggiata	Anteriore (mm)	985 con ruote prato	880 con ruote agricole
		Posteriore (mm)	965 con ruote prato	900 con ruote agricole
	Distanza minima da terra	(mm)	230	
	Peso	(kg)	1.195	
	Pneumatici	Agricoli	Anteriori	7-14
Posteriori			9.5-24	
Giardino		Anteriori	24x8.50-12	
		Posteriori	315/80D-16	
Apparato di taglio	Tipo	SSM60 TH4335E4		
	Larghezza di taglio	(mm)	1.524	
	Numero lame	3		
	Larghezza totale	(mm)	1.928	
	Altezza di taglio	(mm)	da 35 fino a 95 mm in 6 posizioni	
	Trasmissione	albero cardano		
	Peso	(kg)	155	
	Rollbar	Tipo		

IBEA si riserva di modificare le specifiche tecniche del prodotto senza preavviso.
Le immagini e tutte le informazioni si intendono a puro titolo informativo.

IBEA S.p.A.
Via Milano, 15/17 - 21049 Tradate (VA)
Tel. 0331/85.36.11 - Fax 0331/85.36.76
e-mail ibea@ibea.it - www.ibea.it

CISE-TH4365 - 03/2011

SERIE TH 4365



- NUOVO MOTORE A TRE CILINDRI RAFFREDDATI A LIQUIDO DA 1.647 CC.
- POTENZA 36 CV @ 2.600 GIRI/MIN
- TRASMISSIONE IDROSTATICA - 4 RUOTE MOTRICI DISINSERIBILI
- 3 GAMME DI VELOCITÀ.
- VELOCITÀ DI TRASFERIMENTO FINO A 31,3 KM/H.
- PRESA DI FORZA POSTERIORE A DUE VELOCITÀ: 540/1000 GIRI/MIN.
- PRESA DI FORZA VENTRALE A 2.000 GIRI/MIN.
- 2 DISTRIBUTORI DE/SE.
- VERSATILITÀ, AGILITÀ, MANEGGEVOLEZZA ED ERGONOMIA.
- OMOLOGAZIONE AGRICOLA.
- MACCHINA OMOLOGABILE OPERATRICE.

ISEKI



Made in Japan



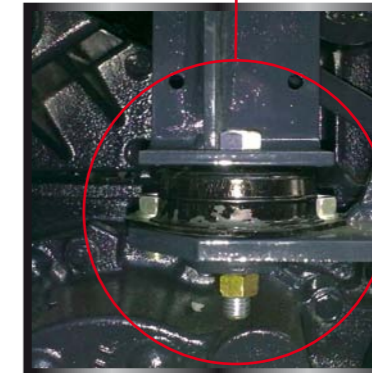
Grazie al cofano ribaltabile, l'utente può facilmente raggiungere il motore per la manutenzione ordinaria.



Il posto di guida è stato progettato "a misura dell'operatore". C'è ampio spazio per potersi muovere con agio e tutti i comandi sono a portata di mano garantendo così un controllo totale sulle operazioni.



Protezione del cilindro di sterzo e nuovo assale anteriore 4 ruote motrici con 1.200 Kg di capacità di carico.



I nuovi trattori TH hanno la postazione di guida completamente flottante grazie ad un sistema di silent-blocks dedicati. Ciò contribuisce ad un maggior comfort dell'operatore, isolandolo dalle vibrazioni e riducendo i rumori.



Sollevatore posteriore con attacco a tre punti Cat. 1 e 1.100 Kg di capacità alle rotule.



La PTO ventrale è di serie per la versione con rollbar posteriore.



Comando inserimento della PTO che è indipendente con due modalità d'innesco, normale o soft (tasto cerchiato) con attrezzature ad alta inerzia